

NEUHEITEN 2025



Fahrzeug-Modelle / HO

Modellbeladungen / HO+TT+N

Lasercut-Gebäudebausätze / HO+TT+N

Ausgestaltung HO+TT



LOEWE
MODELLBAHNZUBEHÖR



Designed
in Germany

Manege frei ...

HO

Art. 2449

€ 18,90

Ladegut Überseekiste „ZIRKUS BARUM“

aus echtem Holz gefertigt und dezent gealtert,
passend für alle gängigen 2-achsigen Flach-,
Niederbord- und Rungenwagen; Länge: ca. 70 mm



Art. 2450

€ 19,90

Ladegut Überseekiste „ZIRKUS KRONE“

aus echtem Holz gefertigt und dezent gealtert,
passend für alle gängigen 2-achsigen Flach-,
Niederbord- und Rungenwagen; Länge: ca. 120 mm



Art. 2451

€ 18,90

Ladegut Überseekiste „ZIRKUS SARRASANI“

aus echtem Holz gefertigt und dezent gealtert,
passend für alle gängigen 2-achsigen Flach-,
Niederbord- und Rungenwagen; Länge: ca. 70 mm



Art. 2452

€ 19,90

Ladegut Überseekiste „ZIRKUS BEROLINA“

aus echtem Holz gefertigt und dezent gealtert,
passend für alle gängigen 2-achsigen Flach-,
Niederbord- und Rungenwagen; Länge: ca. 100 mm



Art. 2453

€ 21,90

Ladegut 2 Überseekisten „ZIRKUS PROBST“

aus echtem Holz gefertigt und dezent gealtert,
passend für alle gängigen 2-achsigen Flach-,
Niederbord- und Rungenwagen; Länge: ca. 2 x 45 mm





Art. 4081 € 52,90
IVECO „ZETA“ 90M5 „ZIRKUS BARUM“
Resin-Fertigmodell in High-End Ausführung;



Art. 4082 € 52,90
IVECO „ZETA“ 90M5 „ZIRKUS KRONE“
Resin-Fertigmodell in High-End Ausführung;



Art. 4083 € 52,90
IVECO „ZETA“ 90M5 „ZIRKUS SARRASANI“
Resin-Fertigmodell in High-End Ausführung;



Art. 2486 € 18,90
Ladegut Überseekiste „ZIRKUS BEROLINA“
aus echtem Holz gefertigt und dezent gealtert,
passend für alle gängigen 2-achsigen Flach-,
Niederbord- und Rungenwagen; Länge: ca. 65 mm



Art. 2487 € 21,90
Ladegut 2 Überseekisten „ZIRKUS PROBST“
aus echtem Holz gefertigt und dezent gealtert,
passend für alle gängigen 2-achsigen Flach-,
Niederbord- und Rungenwagen; Länge: ca. 2 x35 mm

Modellbeladungen



Die Modellbeladungen aus dem Hause **LOEWE**-Modellbahnzubehör entstehen weitestgehend auf Basis der Ladevorschriften der internationalen Bahnverwaltungen und sind meistens epochenübergreifend einsetzbar. Kleine Meisterwerke, die in liebevoller Handarbeit mit viel Liebe, Geduld, Geschick und der nötigen Portion Fachwissen in modernen Werkstätten für den vordiorientierten Modellbahner hergestellt werden. Nachhaltigkeit bei der Materialauswahl und umweltschonende Produktionsabläufe sind uns dabei sehr wichtig. Mit den Modellbeladungen von **LOEWE**-Modellbahnzubehör erzielen Sie in jedem Falle eine noch realistischere Anlagengestaltung. Nicht nur als Beladung der gängigen Modellgüterwagen oder Lkw-Modelle, sondern auch auf der Freiladestraße, im Fabrikgelände oder dem Hafengebiet auf der Modellbahnanlage sind die meisterlich gefertigten Modellbeladungen vortrefflich geeignet und immer ein ganz besonderer Blickfang.

Art. 2432

€ 29,90

Ladegut DB-Schmalspurlokomotive „BR 399“

auf Transportgestell gelagert, passend für alle gängigen 2-achsigen Flach-, Niederbord- und Rungenwagen; Länge: ca. 140 mm



Art. 2433

€ 21,90

Ladegut kleine Kessel „MINOL“

auf Transportgestell gelagert und mit Spannbändern gesichert, passend für alle gängigen 2-achsigen Flach-, Niederbord- und Rungenwagen; Länge: ca. 120 mm



Art. 2434

€ 26,90

Ladegut kleine Kessel „MINOL“

auf Transportgestell gelagert und mit Spannbändern gesichert, passend für alle gängigen 4-achsigen Flach-, Niederbord- und Rungenwagen; Länge: ca. 200 mm



Art. 2435

€ 21,90

Ladegut kleine Kessel „BUNA“

auf Transportgestell gelagert und mit Spannbändern gesichert, passend für alle gängigen 2-achsigen Flach-, Niederbord- und Rungenwagen; Länge: ca. 120 mm

Art. 2436

€ 26,90

Ladegut kleine Kessel „BUNA“

auf Transportgestell gelagert und mit Spannbändern gesichert, passend für alle gängigen 4-achsigen Flach-, Niederbord- und Rungenwagen; Länge: ca. 200 mm





Art. 2437 € 18,90

Ladegut großer Kessel „B U N A“
 auf Transportgestell gelagert und mit
 Spannbändern gesichert, passend für alle
 gängigen 2-achsigen Flach-, Niederbord- und
 Rungenwagen; Länge: ca. 140 mm



Art. 2438 € 21,90

Ladegut große Kessel „B U N A“
 auf Transportgestell gelagert und mit
 Spannbändern gesichert, passend für alle
 gängigen 4-achsigen Flach-, Niederbord- und
 Rungenwagen; Länge: ca. 200 mm



Art. 2439 € 18,90

Ladegut großer Kessel „B A S F“
 auf Transportgestell gelagert und mit
 Spannbändern gesichert, passend für alle
 gängigen 2-achsigen Flach-, Niederbord- und
 Rungenwagen; Länge: ca. 140 mm

Art. 2440 € 21,90

Ladegut große Kessel „B A S F“
 auf Transportgestell gelagert und mit
 Spannbändern gesichert, passend für alle
 gängigen 4-achsigen Flach-, Niederbord- und
 Rungenwagen; Länge: ca. 200 mm



Art. 2441 € 16,90

Ladegut Betonträger „VEB BETONWERKE LEIPZIG“
 auf Transportpaletten gelagert und mit Spannbändern
 gesichert, passend für alle gängigen 2-achsigen Flach-,
 Niederbord- und Rungenwagen sowie 4- und 6-achsigen
 Schwerlastwagen; Länge: ca. 130 mm



Art. 2442 € 21,90

Ladegut Betonträger „VEB BETONWERKE LEIPZIG“
 auf Transportpaletten gelagert und mit Spannbändern
 gesichert, passend für alle gängigen 4-achsigen Flach-,
 Niederbord- und Rungenwagen; Länge: ca. 200 mm



Modellbeladungen



Art. 2443 € 16,90

Ladegut Betonträger „HOCHTIEF“

auf Transportpaletten gelagert und mit Spannbändern gesichert, passend für alle gängigen 2-achsigen Flach-, Niederbord- und Rungenwagen sowie 4- und 6-achsigen Schwerlastwagen; Länge: ca. 130 mm



Art. 2444 € 21,90

Ladegut Betonträger „HOCHTIEF“

auf Transportpaletten gelagert und mit Spannbändern gesichert, passend für alle gängigen 4-achsigen Flach-, Niederbord- und Rungenwagen; Länge: ca. 200 mm

Art. 2445 € 29,90

Ladegut-Set aus 3 unterschiedlichen Tübbing

auf Transporthölzern gelagert und mit Spannbändern gesichert, passend für alle gängigen 2-achsigen Flach-, Niederbord- und Rungenwagen sowie 4- und 6-achsigen Schwerlastwagen; Länge: 3 x ca. 60 mm



Art. 2446 € 29,90

Ladegut-Set „DBP - TELEGRAFIE“

bestehend aus einer Kiste für Montageeile, einer Kabeltrommel und einem Stapel Telegrafenteile; passend für alle gängigen 2-achsigen Flach-, Niederbord- und Rungenwagen sowie 4- und 6-achsigen Schwerlastwagen; Länge: ca. 70 / 90 / 100 mm



Art. 2447 € 29,90

Ladegut-Set „Deutsche Post - TELEGRAFIE“

bestehend aus einer Kiste für Montageeile, einer Kabeltrommel und einem Stapel Telegrafenteile; passend für alle gängigen 2-achsigen Flach-, Niederbord- und Rungenwagen sowie 4- und 6-achsigen Schwerlastwagen; Länge: ca. 70 / 90 / 100 mm



Art. 2448



€ 19,90

Ladegut Langgutbehälter „T R E P L O G“
aus hochwertigem Architekturkarton gefertigt, passend für alle gängigen 2-achsigen Flach-, Niederbord- und Rungenwagen; Länge: ca. 115 mm



Die Langgutbehälter der Firma „TREPLOG“ aus Remscheid sind Spezialisten für den Transport von großen und schweren Frachten, wie z.B. Folienrollen, Rohre, Profile, Stäbe, Träger und allem, was lang und sperrig ist. Je nach Bedarf und Kundenwunsch werden diese modernen Logistikboxen variabel und flexibel konzipiert und ganz speziell für jedes Transportgut hergestellt.



Art. 2454



€ 19,90

Ladegut Kranbauteil „D E M A G“
auf Transportpaletten gelagert und mit Spannbändern gesichert, passend für alle gängigen 2-achsigen Flach-, Niederbord- und Rungenwagen; Länge: ca. 120 mm

Art. 2455



€ 19,90

Ladegut Kranbauteil „T A K R A F“
auf Transportpaletten gelagert und mit Spannbändern gesichert, passend für alle gängigen 2-achsigen Flach-, Niederbord- und Rungenwagen; Länge: ca. 120 mm



Art. 2502



€ 21,90

Ladegut Kranbauteil „D E M A G“
auf Transportpaletten gelagert und mit Spannbändern gesichert, passend für alle gängigen 4-achsigen Flach-, Niederbord- und Rungenwagen; Länge: ca. 200 mm

Art. 2503



€ 21,90

Ladegut Kranbauteil „T A K R A F“
auf Transportpaletten gelagert und mit Spannbändern gesichert, passend für alle gängigen 4-achsigen Flach-, Niederbord- und Rungenwagen; Länge: ca. 200 mm



Modellbeladungen

HO

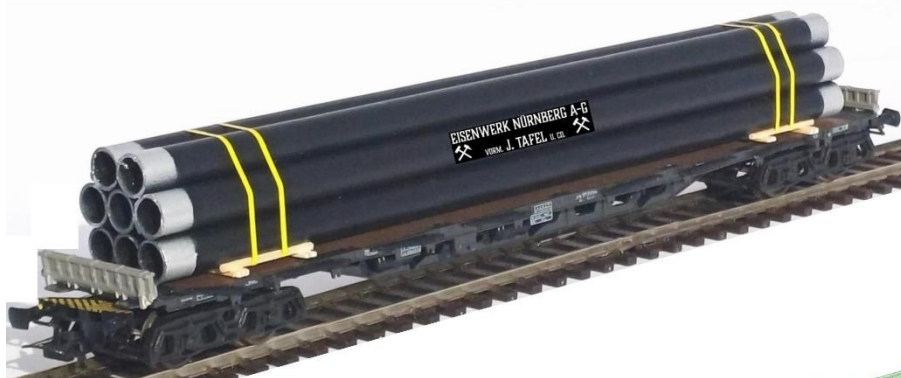
Art. 2456



€ 17,90

Ladegut Eisenröhren „TAFELWERK NÜRNBERG“

in einem Transportrahmen gelagert und mit Spannbändern gesichert, passend für alle gängigen 2-achsigen Flach-, Niederbord- und Rungenwagen, Länge: ca. 130 mm (Abb.: Fotomontage)



Art. 2457



€ 19,90

Ladegut Eisenröhren „TAFELWERK NÜRNBERG“

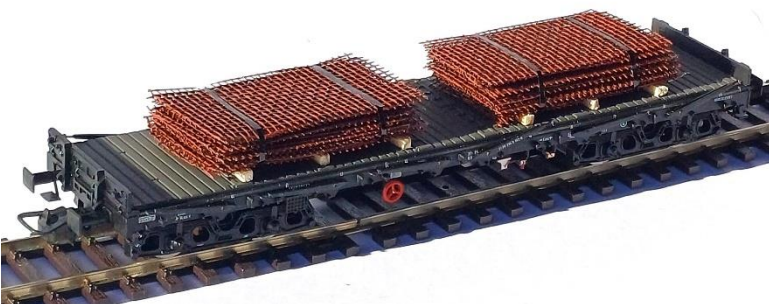
in einem Transportrahmen gelagert und mit Spannbändern gesichert, passend für alle gängigen 4-achsigen Flach-, Niederbord- und Rungenwagen; Länge: ca. 200 mm (Abb.: Fotomontage)

Art. 2458

€ 19,90

Ladegut 2 Warmbrammenhauben „H K M“

rundum aufwändig bedruckt und dezent gealtert, passend für alle gängigen 4- und 6-achsigen Schwerlastwagen, Länge: ca. 2 x 65 mm



Art. 2459



€ 16,90

Ladegut gebündelte Baustahlmatten

auf Transporthölzern gelagert und mit Spannbändern gesichert, passend für alle gängigen 2-achsigen Flach-, Niederbord- und Rungenwagen, Länge: ca. 2 x 45 mm

Art. 2460



€ 16,90

Ladegut gebündelte Baustahlmatten

auf Transporthölzern gelagert und mit Spannbändern gesichert, passend für alle gängigen 2-achsigen Flach-, Niederbord- und Rungenwagen, Länge: ca. 80 mm



Art. 2461



€ 19,90

Ladegut System-Hallenräger „VEB NIESKY“

auf Transportpaletten gelagert und mit Spannbändern gesichert, passend für alle gängigen 2-achsigen Flach-, Niederbord- und Rungenwagen, Länge: ca. 130 mm





Art. 2462



€ 21,90

Ladegut System-Hallenräger „VEB NIESKY“
auf Transportpaletten gelagert und mit Spannbändern gesichert, passend für alle gängigen 4-achsigen Flach-, Niederbord- und Rungenwagen, Länge: ca. 200 mm



Art. 2463



€ 19,90

Ladegut System-Hallenräger „Z Ü B L I N“
auf Transportpaletten gelagert und mit Spannbändern gesichert, passend für alle gängigen 2-achsigen Flach-, Niederbord- und Rungenwagen, Länge: ca. 130 mm



Art. 2464



€ 21,90

Ladegut System-Hallenräger „Z Ü B L I N“
auf Transportpaletten gelagert und mit Spannbändern gesichert, passend für alle gängigen 4-achsigen Flach-, Niederbord- und Rungenwagen, Länge: ca. 200 mm



Art. 2465



€ 15,90

Ladegut Großkompressor „VEB KOMPR. BANNEWITZ“
auf Transportgestell gelagert, passend für alle gängigen 2-achsigen Flach-, Niederbord- und Rungenwagen, Länge: ca. 120 mm



Art. 2466



€ 15,90

Ladegut Großkompressor „ATLAS COPCO“
auf Transportgestell gelagert, passend für alle gängigen 2-achsigen Flach-, Niederbord- und Rungenwagen, Länge: ca. 140 mm



Art. 2467

€ 19,90

Ladegut Überseekiste „P I K O“ Ep. III/IV
aus echtem Holz gefertigt und dezent gealtert, passend für alle gängigen 2-achsigen Flach-, Niederbord- und Rungenwagen; Länge: ca. 120 mm



Art. 2468

€ 19,90

Ladegut Überseekiste „P I K O“ Ep. V/VI
aus echtem Holz gefertigt und dezent gealtert, passend für alle gängigen 2-achsigen Flach-, Niederbord- und Rungenwagen; Länge: ca. 120 mm



Modellbeladungen



Art. 2469

€ 19,90

Ladegut Überseekiste „TRIX EXPRESS“

aus echtem Holz gefertigt und dezent gealtert, passend für alle gängigen 2-achsigen Flach-, Niederbord- und Rungenwagen; Länge: ca. 100 mm

Abbildung der Logos mit freundlicher Genehmigung der Gebr. Märklin & Cie. GmbH wiedergegeben.



Art. 2470

€ 18,90

Ladegut Überseekiste „MINI-CLUB“

aus echtem Holz gefertigt und dezent gealtert, passend für alle gängigen 2-achsigen Flach-, Niederbord- und Rungenwagen; Länge: ca. 70 mm

Abbildung der Logos mit freundlicher Genehmigung der Gebr. Märklin & Cie. GmbH wiedergegeben.

Art. 2471

€ 19,90

Ladegut Überseekiste „M Ä R K L I N“ Ep. V/VI

aus echtem Holz gefertigt und dezent gealtert, passend für alle gängigen 2-achsigen Flach-, Niederbord- und Rungenwagen; Länge: ca. 120 mm

Abbildung der Logos mit freundlicher Genehmigung der Gebr. Märklin & Cie. GmbH wiedergegeben.



Art. 2478

€ 17,90

Ladegut Gasröhren „GAZPROM GERMANIA“

in einem Transportrahmen gelagert und mit Spannbändern gesichert, passend für alle gängigen 2-achsigen Flach-, Niederbord- und Rungenwagen, Länge: ca. 130 mm

Art. 2479

€ 19,90

Ladegut Gasröhren „GAZPROM GERMANIA“

in einem Transportrahmen gelagert und mit Spannbändern gesichert, passend für alle gängigen 4-achsigen Flach-, Niederbord- und Rungenwagen; Länge: ca. 200 mm



Art. 2480

€ 17,90

Ladegut Gala-Holz „FÜRSTENBERG HOLZ“

Imprägniertes Gala-Holz, auf Transporthölzern gelagert und mit Spannbändern gesichert, passend für alle gängigen 2-achsigen Flach-, Niederbord- und Rungenwagen, Länge: ca. 100 mm

Absetzmulden

HO

Art. 2428

€ 39,90

Set aus 4 Absetzmulden „T H W“

bestehend aus einer 10m³ Mulde, einer 5m³ und zwei 1,5m³ Mulden des Technischen Hilfswerkes / THW, alle beladen mit echtem Ziegelbruch;

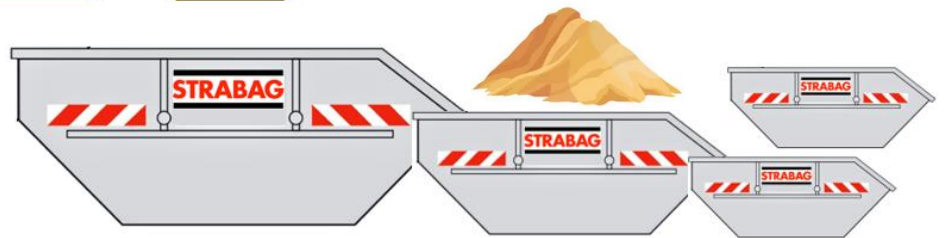


Art. 2429

€ 39,90

Set aus 4 Absetzmulden „W I E B E“

bestehend aus einer 10m³ Mulde, einer 5m³ und zwei 1,5m³ Mulden der WIEBE BAU, alle beladen mit echtem Schotter für den Gleisbau;



Art. 2430

€ 39,90

Set aus 4 Absetzmulden „S T R A B A G“

bestehend aus einer 10m³ Mulde, einer 5m³ und zwei 1,5m³ Mulden der STRABAG, alle beladen mit echtem Bausand für den Straßenbau;



Art. 2431

€ 39,90

Set aus 4 Absetzmulden „SCHWARZ BAU“

bestehend aus einer 10m³ Mulde, einer 5m³ und zwei 1,5m³ Mulden der SCHWARZ BAU, alle beladen mit echtem Abraum aus dem Tiefbau;

Bauzug-Wohncontainer

HO



Art. 2475

€ 25,90

Bauzug-Wohncontainer der DB, Ep. III/IV

SET A: bestehend aus zwei mobilen Wohneinheiten (Wohn- und Aufenthaltsmodul) mit unterschiedlicher Seitenwandkonfiguration; passend für alle 2-achsigen Flach-, Niederbord- und Rungenwagen sowie für 2-achsige Containertragwagen; Länge: 2 x ca. 70 mm

Art. 2476

€ 25,90

Bauzug-Wohncontainer der DB, Ep. III/IV

SET B: bestehend aus zwei mobilen Wohneinheiten (Sanitär- und Schlafmodul) mit unterschiedlicher Seitenwandkonfiguration; passend für alle 2-achsigen Flach-, Niederbord- und Rungenwagen sowie für 2-achsige Containertragwagen;



Art. 2477

€ 25,90

Bauzug-Wohncontainer der DB, Ep. III/IV

SET C: bestehend aus zwei mobilen Wohneinheiten (Küchen- und Generatormodul) mit unterschiedlicher Seitenwandkonfiguration; passend für alle 2-achsigen Flach-, Niederbord- und Rungenwagen sowie für 2-achsige Containertragwagen; Länge: 2 x ca. 70 mm

Modellbeladungen



Art. 2484



€ 18,90

Ladegut Überseekiste „PIKO“ Ep. III/IV

aus echtem Holz gefertigt und dezent gealtert, passend für alle gängigen 2-achsigen Flach-, Niederbord- und Rungenwagen; Länge: ca. 65mm



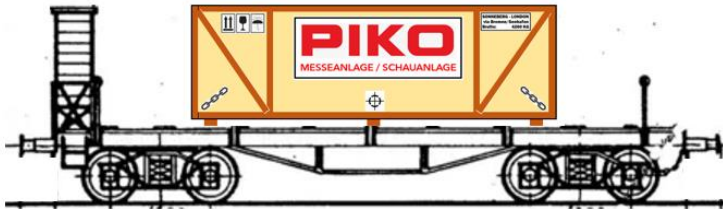
Art. 2485



€ 18,90

Ladegut Überseekiste „PIKO“ Ep. V/VI

aus echtem Holz gefertigt und dezent gealtert, passend für alle gängigen 2-achsigen Flach-, Niederbord- und Rungenwagen; Länge: ca. 65 mm



Art. 2488

€ 16,90

Ladegut kleiner Kessel „MINOL“

auf einem Transportgestell gelagert und mit Spannbändern gesichert, passend für alle gängigen 2-achsigen Flach-, Niederbord- und Rungenwagen, Länge: ca. 100 mm



Art. 2489

€ 19,90

Ladegut kleine Kessel „MINOL“

auf einem Transportgestell gelagert und mit Spannbändern gesichert, passend für alle gängigen 4-achsigen Flach-, Niederbord- und Rungenwagen, Länge: ca. 155 mm



Art. 2490

€ 16,90

Ladegut kleiner Kessel „BUNA“

auf einem Transportgestell gelagert und mit Spannbändern gesichert, passend für alle gängigen 2-achsigen Flach-, Niederbord- und Rungenwagen, Länge: ca. 100 mm



Art. 2491

€ 19,90

Ladegut kleine Kessel „BUNA“

auf einem Transportgestell gelagert und mit Spannbändern gesichert, passend für alle gängigen 4-achsigen Flach-, Niederbord- und Rungenwagen, Länge: ca. 155 mm



Art. 2492



€ 15,90

Ladegut Maschinenbauteile

auf einem Transportgestell gelagert und mit Spannbändern gesichert, passend für alle gängigen 2-achsigen Flach-, Niederbord- und Rungenwagen, Länge: ca. 100 mm



Art. 2493



€ 16,90

Ladegut Maschinenbauteile

auf einem Transportgestell gelagert und mit Spannbändern gesichert, passend für alle gängigen 4-achsigen Flach-, Niederbord- und Rungenwagen, Länge: ca. 155 mm

Modellbeladungen



Art. 2494

€ 16,90

Ladegut alter Kessel „MINOL“

auf einem Transportgestell gelagert und mit Spannbändern gesichert, passend für alle gängigen 2-achsigen Flach-, Niederbord- und Runnenwagen, Länge: ca. 100 mm



Art. 2495

€ 21,90

Ladegut alte Kessel „MINOL“

auf einem Transportgestell gelagert und mit Spannbändern gesichert, passend für alle gängigen 4-achsigen Flach-, Niederbord- und Runnenwagen, Länge: ca. 155 mm

Art. 2499



€ 16,90

Ladegut alter Kessel „MINOL“

auf einem Transportgestell gelagert und mit Spannbändern gesichert, passend für alle gängigen 2-achsigen Flach-, Niederbord- und Runnenwagen, Länge: ca. 75 mm



Art. 2500



€ 21,90

Ladegut alte Kessel „MINOL“

auf einem Transportgestell gelagert und mit Spannbändern gesichert, passend für alle gängigen 4-achsigen Flach-, Niederbord- und Runnenwagen, Länge: ca. 110 mm



Art. 2507

€ 14,90

Ladegut Gasröhren „GAZPROM GERMANIA“

in einem Transportrahmen gelagert und mit Spannbändern gesichert, passend für alle gängigen 2-achsigen Flach-, Niederbord- und Runnenwagen, Länge: ca. 70 mm



Art. 2508

€ 15,90

Ladegut Gasröhren „GAZPROM GERMANIA“

in einem Transportrahmen gelagert und mit Spannbändern gesichert, passend für alle gängigen 4-achsigen Flach-, Niederbord- und Runnenwagen; Länge: ca. 110 mm



Art. 2509



€ 14,90

Ladegut Maschinenbauteil

auf einem Transportgestell gelagert und mit Spannbändern gesichert, passend für alle gängigen 2-achsigen Flach-, Niederbord- und Runnenwagen, Länge: ca. 75 mm



Art. 2504



€ 15,90

Ladegut Maschinenbauteile

auf einem Transportgestell gelagert und mit Spannbändern gesichert, passend für alle gängigen 4-achsigen Flach-, Niederbord- und Runnenwagen, Länge: ca. 110 mm



Art. 2505



€ 14,90

Ladegut Flanschrohr „BUTTING“

auf einem Transportgestell gelagert und mit Spannbändern gesichert, passend für alle gängigen 2-achsigen Flach-, Niederbord- und Runnenwagen, Länge: ca. 70 mm



Art. 2506



€ 15,90

Ladegut Flanschrohr „BUTTING“

auf einem Transportgestell gelagert und mit Spannbändern gesichert, passend für alle gängigen 4-achsigen Flach-, Niederbord- und Runnenwagen, Länge: ca. 110 mm



ATCO-Tainer



Modulares Gebäudesystem im Bahntransport

Basierend auf über 75 Jahren Erfahrung und Innovation ist ATCO der weltweit führende Anbieter modularer Gebäudesysteme mit Niederlassungen auf vier Kontinenten und liefert in fast alle Regionen der Welt. ATCO fertigt modulare Wohn-, Schul-, Arbeits-, Versorgungs- und Schutzunterkünfte z.B. auch für die NATO, UNHCR, Rotes Kreuz etc., die selbst in den abgelegendsten Kriegs-, Krisen- und Katastrophengebieten zum Einsatz kommen, darunter eine der größten modularen Wohnanlagen der Welt. Für zahlreiche große Infrastrukturprojekte u.a. in der dritten Welt, im weltweiten Bergbau oder in vielen Forschungsanlagen sind die ATCO Gebäudemodule durch ihre modulare und flexible Konstruktion zu finden. Aus der ATCO-Niederlassung in Ungarn (ATCO Hungary) werden viele der „ATCO-Tainer“ genannten Gebäudemodule per Bahn transportiert und gelangen z.B. über den Rangierbahnhof Hagen-Vorhalle in die Seehäfen in Hamburg, Bremen oder Bremerhaven. Die Gebäudemodule sind beim Bahntransport zum Schutz komplett, seitenweise oder nur in Teilen mit Spanplatten verkleidet und an der Oberseite mit einer Schutzplane versehen. Unsere neuen ATCO-Tainer Modelle bilden drei verschiedene Ausführungen der ATCO-Module für die Bahnverladung oder den LKW-Transport nach.

Alle Vorbildfotos: © Thomas Losh / Rbf. Hagen-Vorhalle



Art. 2472



Ladegut „ATCO-Tainer“ – Typ A (HO / 1:87)

Modell einer modularen Gebäudeeinheit, dem Vorbild entsprechend an allen vier Seitenwänden zum Schutz verkleidet und mit Schutzplane am Dach; passend für alle Kbs / Laas / Rmms und Remms-Wagen und ähnliche; Länge: ca. 140 mm

€ 19,90

Art. 2481



wie Art. 2472 jedoch für Spur TT / 1:120

Länge: ca. 100 mm

€ 18,90

Art. 2496





wie Art. 2472 jedoch für Spur N / 1:160

Länge: ca. 76 mm

€ 17,90



Art. 2473  
Ladegut „ATCO-Tainer“ – Typ B (HO / 1:87)
 Modell einer modularen Gebäudeeinheit, dem Vorbild entsprechend an den zwei Seitenwänden zum Schutz verkleidet und mit Schutzplane am Dach; passend für alle Kbs / Laas / Rmms und Remms- Wagen und ähnliche; Länge: ca. 140 mm
€ 19,90





Art. 2482  
 wie Art. 2473 jedoch für Spur TT / 1:120
 Länge: ca. 100 mm
€ 18,90



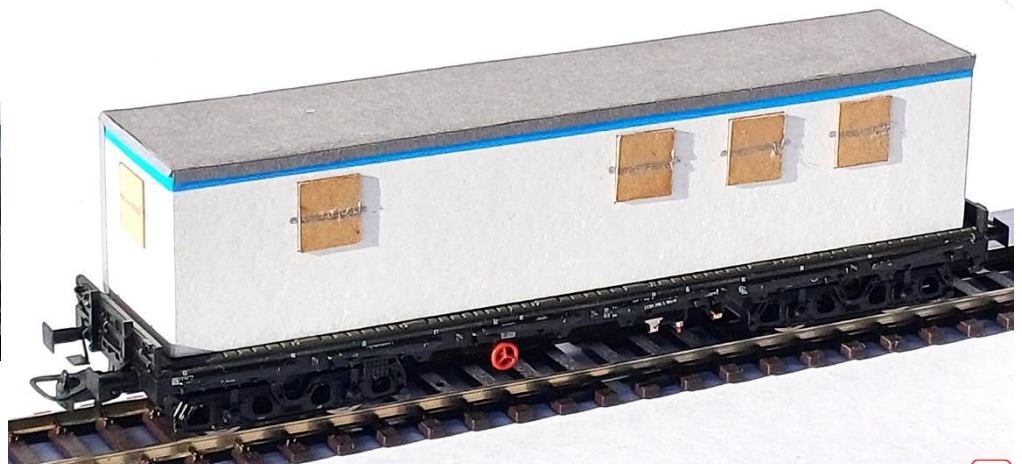
Art. 2497  
 wie Art. 2473 jedoch für Spur N / 1:160
 Länge: ca. 76 mm
€ 17,90



Art. 2474  
Ladegut „ATCO-Tainer“ – Typ C (HO / 1:87)
 Modell einer modularen Gebäudeeinheit, dem Vorbild entsprechend nur an einer Seitenwand verkleidet und mit Schutzplane am Dach; passend für alle Kbs / Laas / Rmms und Remms- Wagen und ähnliche; Länge: ca. 140 mm
€ 19,90



Art. 2483  
 wie Art. 2474 jedoch für Spur TT / 1:120
 Länge: ca. 100 mm
€ 19,90



Art. 2498  
 wie Art. 2474 jedoch für Spur N / 1:160
 Länge: ca. 76 mm
€ 19,90



Messetermine 2025

Bitte besuchen Sie uns an einer der großen Modellbaumessen. An den nachfolgend aufgeführten Ausstellungen sind wir mit einem Messestand für Sie vertreten:

Intermodellbau Dortmund

10. bis 13. April 2025



Hobymesse Leipzig

03. bis 05. Oktober 2025



Wir freuen uns auf Ihren Besuch !

Zeichenerklärung:

Neukonstruktion=



Formänderung=



Änderungen und Liefermöglichkeiten sind vorbehalten.
Preis-, Daten und Maßangaben erfolgen ohne Gewähr.
Irrtümer und Druckfehler vorbehalten, eine Haftung wird diesbezüglich ausgeschlossen. Bei den Abbildungen handelt es sich teilweise um Handmuster, Fotomontagen, Retuschen oder Renderings. Die Serienproduktion kann in Details, Farbgebungen und Abmessungen von den abgebildeten Mustermodellen abweichen.

